

FOR SALE

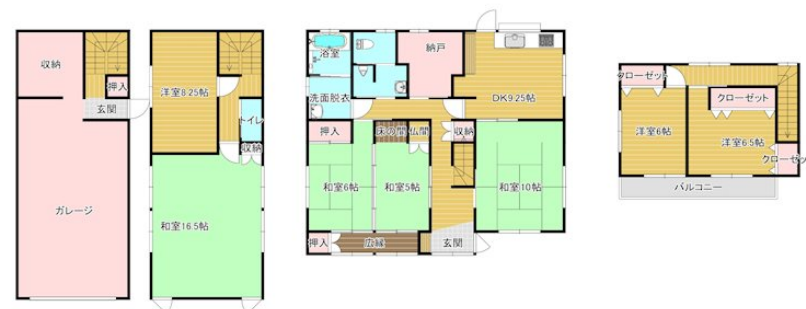
価格	間取りタイプ
4,890万円	5DK



【外観】



【間取り図】



物件種目	戸建		
物件所在地	岩手県盛岡市本宮7丁目6-5		
交通	東北本線 盛岡駅 徒歩31分		
土地面積	304.57㎡ (約92.13坪)	他に私道面積	
建物面積	127.96㎡ (約38.70坪)	地目	宅地
構造規模	木造2階建		
築年月	2003年12月24日	都市計画	市街化区域
用途地域	第一種住居地域		
建ぺい率	60%	容積率	200%
土地権利	所有権		
法令上の制限			
現況	空き	引渡日	相談
接道状況	東6.0m公道		南6.0m公道
建築確認番号		開発許可番号	
設備	都市ガス / 公共下水 / 水道:公営		
周辺施設	イオン 盛岡南 596m / セブンイレブン 盛岡本宮6丁目店 358m / ホームセンター サティ 盛岡本宮店 1053m / MORIOKA TSUTAYA 515m / 盛岡市立本宮保育園 771m / 盛岡市立本宮小学校 1714m		
その他費用			
備考			

現況と異なる場合には現況を優先します。 間取りの「S」はサービスルーム(納戸)です。
 価格は物件の代金総額を表示しており、消費税が課税される場合は税込と表記の上、税込価格で表示しております。

取引条件の有効期限:2021年6月7日

No.mo-kt-5000-01



お問合せ先

岩手県知事(10)第1473号
 社団法人 全国宅地建物取引業保証協会

株式会社北日本土地 盛岡店

TEL:019-681-8822

FAX:019-681-8833

岩手県盛岡市本宮3丁目49-46

URL:<http://www.kitatochi.jp/>

E-Mail:info@kitatochi.com

取引態様:一般媒介

